

MARGHARITA



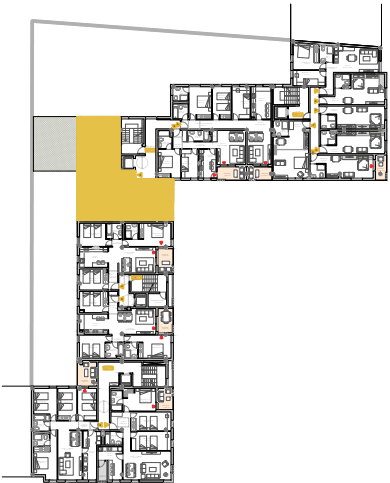
PORTAL 2

2º C, 4ºC VL

SUPERFICIE ÚTIL..... 79,95 m²

TERRAZA..... 19,70 m²

SUP. CONSTRUIDA C. E. C..... 103,88 m²

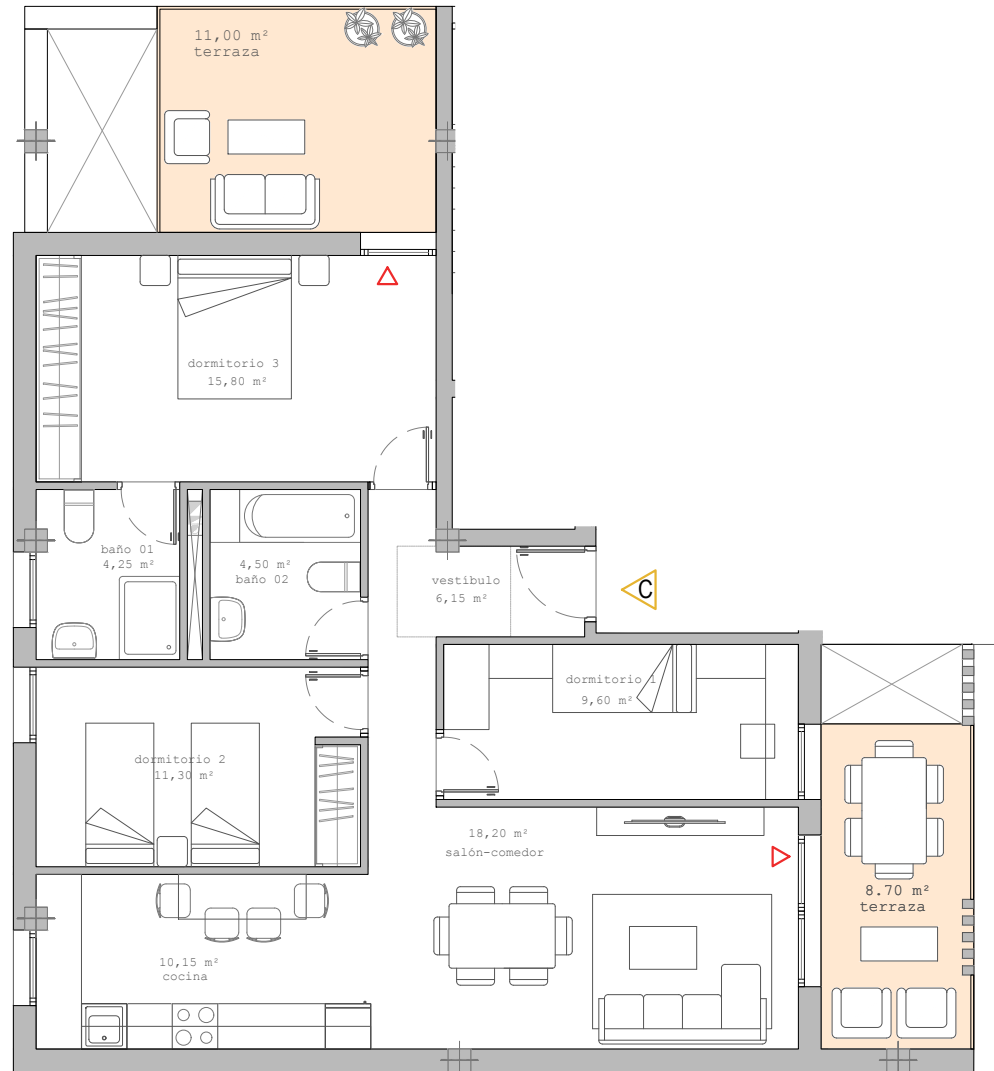


Calle de San Isidro

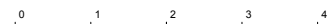
Calle Algeciras

✉ infovalladolid@chrgrupo.com
 Paseo Isabel la Católica nº11, Valladolid
www.margharita.com ☎ 983 04 23 99

Las superficies definitivas serán las que resulten de la ejecución de obra. Las reflejadas en el plano son orientativas y corresponden a superficies útiles. Este plano está sujeto a posibles modificaciones por parte de la dirección facultativa y/o la empresa promotora.



Plano a escala 1/100



Residencial Margharita. Esplendor en estado puro.